

# BUCHAS CÓNICAS

## TAPER BUSHES - TECHNICAL DATA

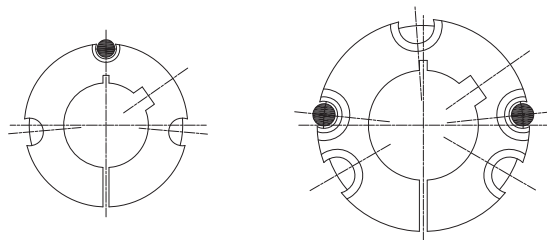
### Características / Characteristics



### Montagem / Assembly



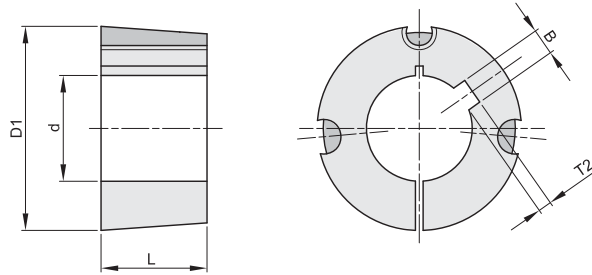
### Desmontagem / Disassembly



● Furo de desmontagem

# BUCHAS CÔNICAS

## TAPER BUSHES



### BUCHA 1008

Diâmetro (D1) = 35      Parafuso BSW = 1/4"  
Comprimento (L) = 22,3      Torque = 5,6 Nm

diam. furo d	larg. escatel B	prof. escatel T2	Kg.
11	4	1,8	0,13
12	4	1,8	0,12
14	5	2,3	0,12
15	5	2,3	0,11
16	5	2,3	0,11
18	6	2,8	0,10
19	6	2,8	0,10
20	6	2,8	0,09
22	6	2,8	0,08
24	8	1,3	0,07
25	8	1,3	0,07

### BUCHA 1108

Diâmetro (D1) = 38      Parafuso BSW = 1/4"  
Comprimento (L) = 22,3      Torque = 5,6 Nm

diam. furo d	larg. escatel B	prof. escatel T2	Kg.
11	4	1,8	0,16
12	4	1,8	0,15
14	5	2,3	0,15
15	5	2,3	0,14
16	5	2,3	0,14
18	6	2,8	0,13
19	6	2,8	0,13
20	6	2,8	0,12
22	6	2,8	0,11
24	8	3,3	0,10
25	8	3,3	0,09
28	8	1,3	0,07

### BUCHA 1210

Diâmetro (D1) = 47      Parafuso BSW = 3/8"  
Comprimento (L) = 25,4      Torque = 20 Nm

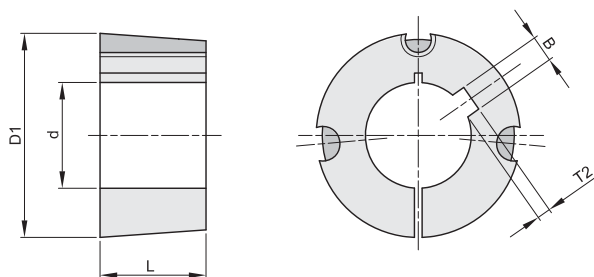
diam. furo d	larg. escatel B	prof. escatel T2	Kg.
11	4	1,8	0,28
12	4	1,8	0,28
14	5	2,3	0,27
15	5	2,3	0,26
16	5	2,3	0,26
18	6	2,8	0,25
19	6	2,8	0,24
20	6	2,8	0,24
22	6	2,8	0,22
24	8	3,3	0,21
25	8	3,3	0,21
28	8	3,3	0,18
30	8	3,3	0,17
32	10	3,3	0,15

### BUCHA 1215

Diâmetro (D1) = 47      Parafuso BSW = 3/8"  
Comprimento (L) = 38,1      Torque = 20 Nm

diam. furo d	larg. escatel B	prof. escatel T2	Kg.
14	5	2,3	0,38
16	5	2,3	0,37
18	6	2,8	0,35
19	6	2,8	0,34
20	6	2,8	0,34
22	6	2,8	0,32
24	8	3,3	0,29
25	8	3,3	0,29
28	8	3,3	0,26
30	8	3,3	0,23
32	10	3,3	0,20

# BUCHAS CÓNICA TAPER BUSHES



## BUCHA 1610

Diâmetro (D1) = 57 Parafuso BSW = 3/8"  
Comprimento (L) = 25,4 Torque = 20Nm

diam. furo d	larg.escatel B	prof. escatel T2	Kg.
12	4	1,8	0,41
14	5	2,3	0,41
15	5	2,3	0,40
16	5	2,3	0,40
18	6	2,8	0,39
19	6	2,8	0,38
20	6	2,8	0,38
22	6	2,8	0,37
24	8	3,3	0,36
25	8	3,3	0,35
28	8	3,3	0,32
30	8	3,3	0,30
32	10	3,3	0,29
35	10	3,3	0,26
38	10	3,3	0,23
40	12	3,3	0,21
42	12	3,3	0,19

## BUCHA 1615

Diâmetro (D1) = 57 Parafuso BSW = 3/8"  
Comprimento (L) = 38,1 Torque = 20 Nm

diam. furo d	larg.escatel B	prof. escatel T2	Kg.
14	5	2,3	0,58
16	5	2,3	0,58
18	6	2,8	0,56
19	6	2,8	0,55
20	6	2,8	0,55
22	6	2,8	0,53
24	8	3,3	0,50
25	8	3,3	0,49
28	8	3,3	0,47
30	8	3,3	0,45
32	10	3,3	0,41
35	10	3,3	0,38
38	10	3,3	0,32
40	12	3,3	0,29
42	12	2,2	0,26

## BUCHA 2012

Diâmetro (D1) = 70 Parafuso BSW = 7/16"  
Comprimento (L) = 31,8 Torque = 31 Nm

diam. furo d	larg.escatel B	prof. escatel T2	Kg.
15	5	2,3	0,78
16	5	2,3	0,78
18	6	2,8	0,76
19	6	2,8	0,76
20	6	2,8	0,75
22	6	2,8	0,74
24	8	3,3	0,72
25	8	3,3	0,71
28	8	3,3	0,68
30	8	3,3	0,66
32	10	3,3	0,64
35	10	3,3	0,60
38	10	3,3	0,57
40	12	3,3	0,54
42	12	3,3	0,51
45	14	3,8	0,46
48	14	3,8	0,40
50	14	3,8	0,37

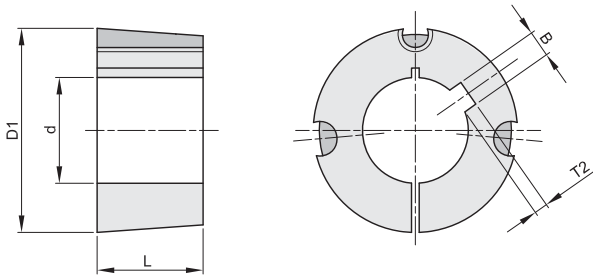
## BUCHA 2517

Diâmetro (D1) = 85 Parafuso BSW = 1/2"  
Comprimento (L) = 44,5 Torque = 48 Nm

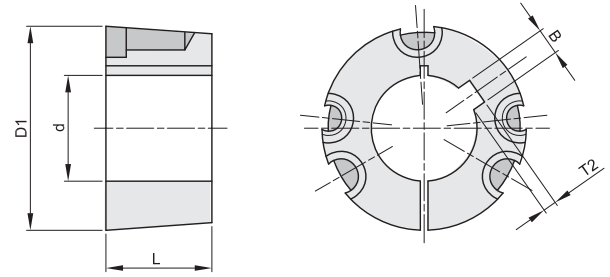
diam. furo d	larg.escatel B	prof. escatel T2	Kg.
19	6	2,8	1,62
20	6	2,8	1,60
22	6	2,8	1,57
24	8	3,3	1,57
25	8	3,3	1,56
28	8	3,3	1,52
30	8	3,3	1,49
32	10	3,3	1,45
35	10	3,3	1,40
38	10	3,3	1,40
40	12	3,3	1,35
42	12	3,3	1,27
45	14	3,8	1,20
48	14	3,8	1,13
50	14	3,8	1,08
55	16	4,3	0,96
60	18	4,4	0,81
65	18	4,4	0,65

# BUCHAS CÓNICAS

## TAPER BUSHES



3020 - 3030



3525 - 3535

### BUCHA 3020

Diâmetro (D1) = 108 Parafuso BSW = 5/8"  
Comprimento(L) = 50,8 Torque = 90Nm

diam. furo d	larg.escatel B	prof. escatel T2	Kg.
25	8	3,3	2,91
28	8	3,3	2,79
30	8	3,3	2,84
32	10	3,3	2,80
35	10	3,3	2,75
38	10	3,3	2,67
40	12	3,3	2,64
42	12	3,3	2,59
45	14	3,8	2,52
48	14	3,8	2,43
50	14	3,8	2,37
55	16	4,3	2,23
60	18	4,4	2,07
65	18	4,4	1,89
70	20	4,9	1,69
75	20	4,9	1,49

### BUCHA 3030

Diâmetro (D1) = 108 Parafuso BSW = 5/8"  
Comprimento (L) = 76,2 Torque = 90 Nm

diam. furo d	larg.escatel B	prof. escatel T2	Kg.
35	10	3,3	3,95
38	10	3,3	3,86
40	12	3,3	3,82
42	12	3,3	3,69
45	14	3,8	3,55
48	14	3,8	3,45
50	14	3,8	3,42
55	16	4,3	3,18
60	18	4,4	2,95
65	18	4,4	2,68
70	20	4,9	2,38
75	20	4,9	2,03

### BUCHA 3525

Diâmetro (D1) = 127 Parafuso BSW = 1/2"  
Comprimento (L) = 64,9 Torque = 112 Nm

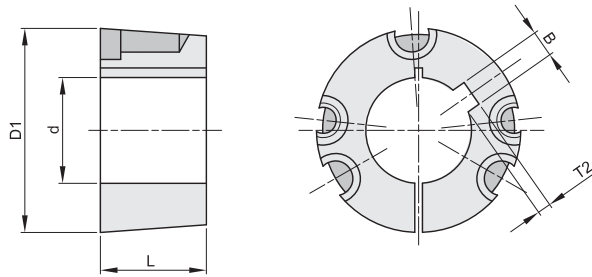
diam. furo d	larg.escatel B	prof. escatel T2	Kg.
35	10	3,3	4,91
38	10	3,3	4,85
40	12	3,3	4,80
42	12	3,3	4,71
45	14	3,8	4,67
48	14	3,8	4,55
50	14	3,8	4,44
55	16	4,3	4,29
60	18	4,4	4,05
65	18	4,4	3,88
70	20	4,9	3,58
75	20	4,9	3,37
80	22	5,4	3,05
85	22	5,4	2,77
90	25	5,4	2,47

### BUCHA 3535

Diâmetro (D1) = 127 Parafuso BSW = 1/2"  
Comprimento (L) = 88,9 Torque = 112 Nm

diam. furo d	larg.escatel B	prof. escatel T2	Kg.
35	10	3,3	6,70
38	10	3,3	6,53
40	12	3,3	6,48
42	12	3,3	6,40
45	14	3,8	6,25
48	14	3,8	6,17
50	14	3,8	6,05
55	16	4,3	5,81
60	18	4,4	5,50
65	18	4,4	5,20
70	20	4,9	4,88
75	20	4,9	4,46
80	22	5,4	4,08
85	22	5,4	3,67
90	25	5,4	3,21

# BUCHAS CÓNICAS TAPER BUSHES



## BUCHA 4040

Diâmetro (D1) = 146 Parafuso BSW = 5/8"  
Comprimento (L) = 101,8 Torque = 170Nm

diam. furo d	larg. escatel B	prof. escatel T2	Kg.
45	14	3,8	9,86
48	14	3,8	9,66
50	14	3,8	9,48
55	16	4,3	9,27
60	18	4,4	8,93
65	18	4,4	8,65
70	20	4,9	8,17
75	20	4,9	7,78
80	22	5,4	7,35
85	22	5,4	6,89
90	25	5,4	6,36
95	25	5,4	5,94
100	28	6,4	5,27

## BUCHA 4545

Diâmetro(D1) = 162 Parafuso BSW = 3/4"  
Comprimento (L) = 114,3 Torque = 192 Nm

diam. furo d	larg. escatel B	prof. escatel T2	Kg.
55	16	4,3	13,15
60	18	4,4	12,76
65	18	4,4	12,38
70	20	4,9	12,02
75	20	4,9	11,57
80	22	5,4	11,05
85	22	5,4	10,46
90	25	5,4	9,99
95	25	5,4	9,42
100	28	6,4	8,63
110	28	6,4	7,37

## BUCHA 5050

Diâmetro (D1) = 178 Parafuso BSW = 7/8"  
Comprimento (L) = 127 Torque = 271 Nm

diam. furo d	larg. escatel B	prof. escatel T2	Kg.
70	20	4,9	16,70
75	20	4,9	16,05
80	22	5,4	15,56
85	22	5,4	15,00
90	25	5,4	14,43
95	25	5,4	13,88
100	28	6,4	13,05
110	28	6,4	11,56
120	32	7,4	9,78
125	32	7,4	9,05